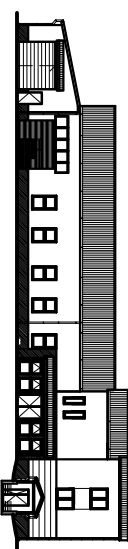


Zestawienie powierzchni			
Numer	Nazwa	Wykończenie	Powierzchnia
1.1	Wiatrołap	Taraktka	22,85 m ²
1.2	Garaż	Taraktka	67,15 m ²
1.3	Magazyn	Taraktka	35,26 m ²
1.4	Korytarz	Taraktka	4,98 m ²
1.5	Sanitariaty	Taraktka	12,39 m ²
1.6	Przedsiłonek	Taraktka	5,74 m ²
1.7	WC męski	Taraktka	3,16 m ²
1.8	WC niepełnosprawni	Taraktka	7,41 m ²
1.9	Kolowina	Taraktka	11,70 m ²
1.10	Korytarz	Taraktka	4,07 m ²
1.11	WC damski	Taraktka	11,93 m ²
1.12	Garaż	Wyłewka cem.	48,78 m ²
1.13	Świecila wiejska	Taraktka	208,44 m ²
1.14	Hall + schody	Taraktka	19,11 m ²
1.15	Zmywalnia	Taraktka	5,86 m ²
1.16	Zaplecze kuchenne	Taraktka	38,98 m ²
1.17	Korytarz	Taraktka	9,61 m ²
1.18	WC	Taraktka	5,82 m ²
1.19	Komunikacja	Taraktka	10,62 m ²
1.20	Magazyn gotowych wyrobów z szafki chłodniczą	Taraktka	12,96 m ²
1.21	Magazyn art. spożywczych z szafką chłodniczą	Taraktka	11,69 m ²
1.22	Przygotowania brudna	Taraktka	11,69 m ²
1.23	Zaplecze socjalne	Taraktka	8,82 m ²
1.24	Pomieszczenie porządkowe	Taraktka	6,86 m ²

Ciepłota siana 0250
Filtr kanaliowy
Wentylator kanaliowy nawienny o wydajności min 63m³/h
Najniższewia kanaliowa o mocy 4kW

Wentylator montowany na krócie wentylacyjnej typu EDM 100

Zastrzeżenie: wszystkie powyższe wyniki są z uwzględnieniem autorskich rysunków i nie mogą być w całości wykorzystywane do celów innych niż cel, dla którego zostały stworzone.



NAMNA I ADRES
ROZBUDOWA BUDYNKU PEŁNIAJĄCEGO FUNKCJE SPOŁECZNO-KULTURALNA Z PRZEBUDOWĄ ORAZ ADAPTACJĄ POMIESZCZEŃ NA ŚWIECILE WIEJSKA Z ZAPLECZEM, WILCZA WOLA DZ. NR 5564/16, 5564/17, 5564/18

INWESTOR
GMINA DZIKOWIEC
UL. DZIKOWSKA 62
36-122 DZIKOWIEC

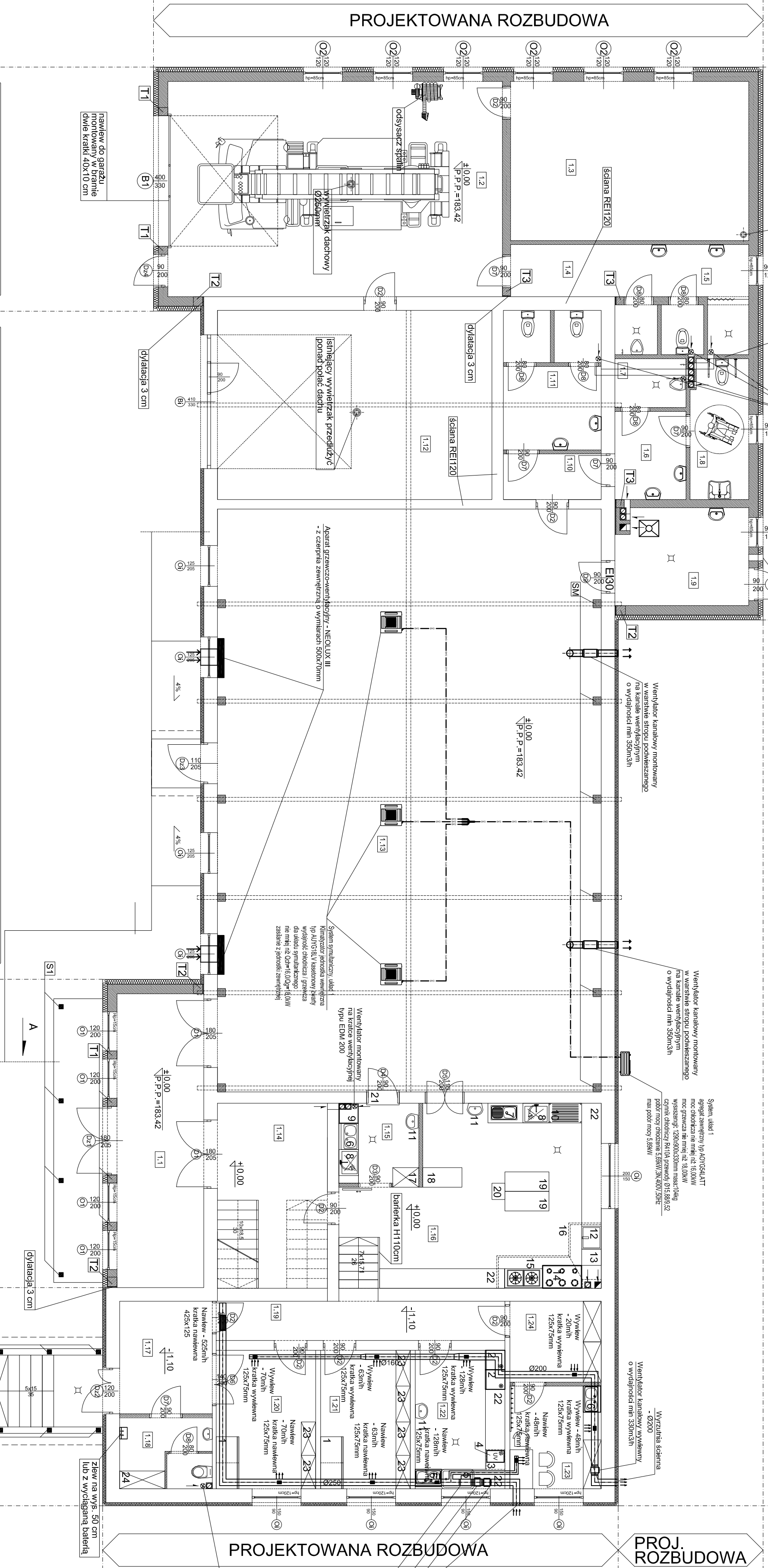
TEMAT
RZUT PARTERU/ PIWNIC
WENTYLACJA I KLIMATYZACJA

OPRACOWAŁ
MALGORZATA ŁĄCZ

SKALA
1:100
DATA 12.2015
NR RVS. IS-08
BRANŻA INSTAL.

autorskie studio projektowo-inwestycyjne
ul. Biernackiego 13a/39 36-300 MILEC
tel. (0171) 788 46 46
e-mail: aspi@aspi.com.pl w w . a s p i . c o m . p l

ISTNIEJĄCY BUDYNEK INWESTORA



PROJEKTOWANA ROZBUDOWA

1. Szafa chłodnicza podwójna 1600x740x2000 mm
2. Szafa chłodnicza na wazgwa poj.350l 600x600x1850 mm
3. Lodówka podblatowa na jaja 600x595x850 mm
4. Nawiązanie do jaja
5. Słój z basenem 1-komorowy 1000x600x850 mm
6. Zlewocznik 2-komorowy na szafce 800x600x850 mm
7. Zlewocznik 1-komorowy na szafce 800x600x850 mm
8. Zlew basen 1-komorowy 800x600x850 mm
9. Zmywarka / wypażarka
10. Regał odciekowy 1000x600x1800 mm
11. Umывальnik
12. Palenisko elektryczne, 700x600x850 mm
13. Blat odciekowy 500x600x850 mm
14. Kuchnia gazowa 6 palnikowa 1200x700x850 mm z piekarnikiem elektrycznym (800) 32,5+7 kw
15. Taboret gazowy podwójny 1160x580x365mm
16. Okap gastronomiczny nacienny ze stali nierdzewnej 2000x3000 mm
17. Szafa przełotowa 600x800x1800 mm
18. Blat podawczy 1200x600x850 mm
19. Blat roboczy 1350x600x850 mm
20. Słój mobilny 400x500x820 mm
21. Drzwi z okienkiem podawczym
22. Blat roboczy z szafkami/szafkami
23. Regał magazynowy 1000x600x2000 mm
24. Szafa na środki czystości 1400x550x1800 mm

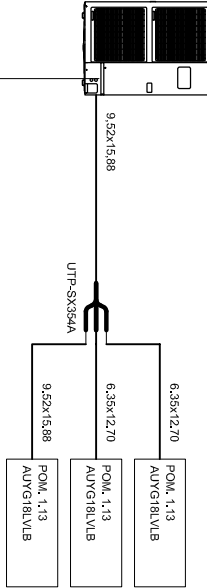
ISTNIEJĄCY BUDYNEK INWESTORA

WENTYLATOR EDM 100 SPRZĘŻONY Z OŚWIETLENIEM

UWAGA:
Pomieszczenia numer:
1.13, 1.17, 1.19, 1.20, 1.21, 1.22, 1.23, 1.24
wentylowane mechanicznie

SCHEMAT INSTALACJI ...

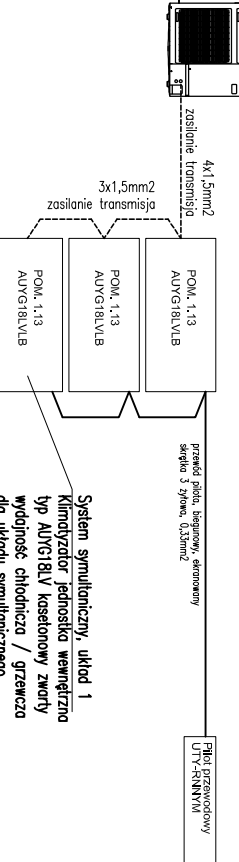
MULTI SYMULACJONNY



Uwaga:
Przebiega instalacyjne w elementach oddzielenia pożarowego powinny mieć klasę odporności ogniwowej EI wymaganej dla tych elementów.

SCHEMAT STEROWANIA

MULTI SYMULACJONNY



Uwaga:
Przebiega instalacyjne w elementach oddzielenia pożarowego powinny mieć klasę odporności ogniwowej EI wymaganej dla tych elementów.